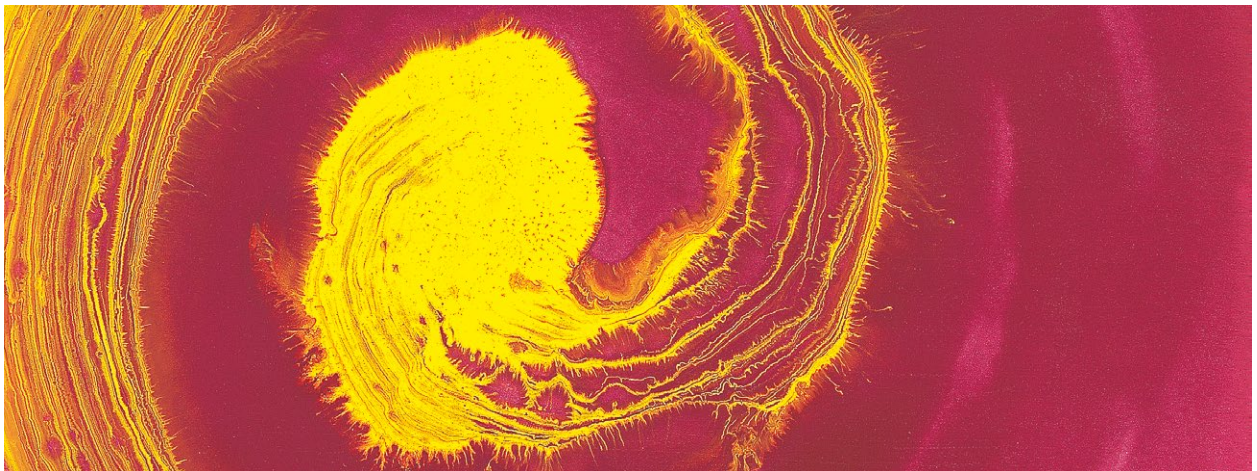


# Lascaux Resonance® Gouache

## Eine Farbe voller Lebensimpulse

Lascaux Resonance Gouache ist eine Neuentwicklung mit spezifischen Wirkungseigenschaften: Diese Farben unterstützen und fördern die seelische Ausdruckskraft und wirken harmonisierend auf Mensch und Umgebung, dank Schwingungs- und Geruchskomponenten. Lascaux Resonance Gouache sind in allen Bereichen anwendbar, in denen Farbe über die visuelle Präsenz hinaus als sinnliche Qualität wahrgenommen werden soll. Also in allen Arbeitsprozessen, die einen schöpferischen kreativen Farbeinsatz als zentrale Aufgabe verlangen.



Anwendungsbeispiel von Lascaux Resonance Gouache

### Anmerkungen zu einer Neuentwicklung

Die Erfahrungen der letzten Jahre haben gezeigt, dass eine stetig wachsende Zahl von Menschen den aktiven Umgang mit Farben sucht. Menschen mit den vielfältigsten persönlichen wie beruflichen Lebenswegen besuchen zunehmend Kurse in Malateliers, Künstlerworkshops, maltherapeutischen Einrichtungen, Malexkursionen und vieles mehr. Ihnen allen gemeinsam scheint die Suche nach einer tieferen, lebendigeren Beziehung zu sich selbst und zu ihrer Umwelt. Eine Gegenwart, die einseitig Rationalität und technischen Fortschritt zur Maxime erhebt, verstärkt zwangsläufig das Bedürfnis nach emotionalen Erfahrungen und Ausdrucksformen. Eindimensionalität und Kreativitätsverzicht führen zu seelischer Verarmung und letztlich zu Krankheit.

Diese Zusammenhänge haben uns veranlasst, ein Farbkonzept zu entwickeln, das eine ganzheitliche Persönlichkeitsentfaltung zum Ziel hat – Leitgedanke hierbei:

*Im Umgang mit Farbe nimmt die Medialität des Menschen Gestalt an. Farben gehören zum Leitsystem menschlicher Orientierung.*

Mit Lascaux Resonance Gouache ist eine Farbe geschaffen worden, die dank der eingearbeiteten Geruchs- und Schwingungskomponenten, sogenannten Bioinformationen (siehe Kasten Seite 2), die Öffnung eines individuellen schöpferischen Innenraums unterstützt und fördert. Dies bedeutet nicht, dass das Farbmateriale selbst eine Eigendynamik besitzt und den Malenden in seinen Empfindungen in die eine oder andere Richtung drängt. Im Gegenteil: Erst im Dialog mit den inneren Gestaltungsimpulsen kann die Farbe ihr volles Potenzial entfalten. Hier ist auch die Ebene zu suchen, auf der das Resonanzprinzip wirksam werden kann.

### Farben mit zukunftsweisendem Charakter!

Mit Lascaux Resonance Gouache gehen wir insofern einen revolutionären Schritt weiter, indem Bioinformationen zugesetzt werden. Die Farben erhalten dadurch eine spezifische Resonanzfähigkeit, die sich bei allen Prozessen des Malens wie des Betrachtens in direkter Weise auswirkt. Die von Mensch und Farben gebildete interaktive Einheit wird durch Bioinformationen aufgewertet, von energetischer Transparenz durchdrungen und auf ein optimales Resonanzniveau gehoben.

# Die Wechselwirkung mit unserem Umfeld

## Das Resonanzprinzip – ein wichtiges Naturgesetz

Wer es einmal erlebt hat, möchte es stets neu erleben: das nährenden und aufrichtige Gefühl von Stimmigkeit und Harmonie. Bei jeder Kommunikation zwischen zwei oder mehreren Systemen wirken die Gesetze von Resonanz und Harmonie. Sie bilden die unsichtbare Brücke, über welche Informationen ausgetauscht werden und Verständigung überhaupt erst möglich wird.

## Materie und Information

Die moderne Physik hat erkannt, dass Materie aus kleinsten Teilchen besteht und zugleich auch elektromagnetische Wellen sind. Somit lässt sich alles Existierende auch beschreiben als in Wellenform gespeicherte Information, als Resonanzmuster, die sich innerhalb von Feldern ausbreiten. Dies gilt für Materielles, etwa unseren Körper oder ein Stück Metall, ebenso wie für Immaterielles wie das Leuchten einer Farbe, das Duften einer Blume oder einen phantastischen Gedanken. Das Leben in seiner Doppelnatur von Materie und Information gewinnt wissenschaftlich mehr und mehr an Terrain und somit auch das Erkenntnismodell, wonach unsichtbare, immaterielle Felder ihre Dominanz über die Materie ausüben und diese steuern.

## Der Austausch mit unserem Umfeld

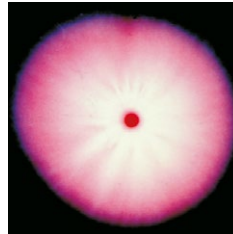
Der menschliche Organismus ist umgeben und durchdrungen von einem hochstrukturierten immateriellen, bioelektrischen Feld, worüber er mit seiner Umgebung energetisch interagiert und dabei lebenswichtige Informationen – Bioinformationen – austauscht. Wie ein Schlüssel ins Schloss müssen Bioinformationen zu unserem bioenergetischen Feld passen, sollen sie darin ordnend wirksam sein. Wir benötigen deshalb nicht nur viel Energie, sondern **präzise strukturierte Energiemuster**, die eine perfekte Resonanz mit unserem Organismus eingehen. Je geordneter und harmonischer unser eigenes bioelektrisches Feld und das unserer Umgebung beschaffen ist, desto mehr erfahren wir Unterstützung für unsere innere Ordnung und Harmonie.

## Entscheidende Lebensimpulse

Wir Menschen verfügen über ein unvorstellbar komplexes System zur Speicherung und Verarbeitung von Information. Um uns herum bewegen sich vielfältige Frequenzspektren: Eine enorme Auswahl an existenziell wichtigen Resonanzmustern steht uns zur Verfügung. Sie sind Lebensimpulse, die über unsere körperlich-seelisch-geistige Gesundheit entscheiden. Wenn wir diese lebensnotwendigen Resonanzimpulse nicht in angemessener Qualität und genügendem Masse bekommen oder wenn Fehlinformationen unsere Ordnungsstruktur stören, werden wir krank. Erhalten wir hingegen resonanzstimmige Bioinformation, bleiben oder werden wir gesund.

## Was sind Bioinformationen?

- Bios stammt aus dem Griechischen und bedeutet Leben
- Information steht für Botschaft
- Bioinformationen sind demnach lebende Botschaften



Strahlungsbild einer pflanzlichen Bioinformation

Mittels biophysikalischer Techniken und Apparaturen werden hochstrukturierte Frequenzbänder – Resonanzmuster – entwickelt. Sie werden aus Pflanzen, Edelsteinen, Metallen, Mineralstoffen, aber auch aus Edelgasen, Fermentierungsprozessen usw. gewonnen. Aufmoduliert auf geeignete Trägermaterialien wie Tinkturen oder ätherische Öle und in dieser Form den Farbrezepturen zugesetzt, wenden sie sich regenerativ fördernd an das menschliche Energiefeld, individuelle Potenziale gezielt ansprechend.

## Geordnete Strukturen

Die Tatsache, dass Wasser ein grosser Informationsspeicher ist, hat in den letzten Jahrzehnten Forscher dazu gebracht, Methoden zu entwickeln, Informationen im Medium Wasser sichtbar zu machen. Dabei erkannten sie, dass, je lebendiger und gesünder das Wasser, desto klarer die geordneten, kristallinen Strukturen.

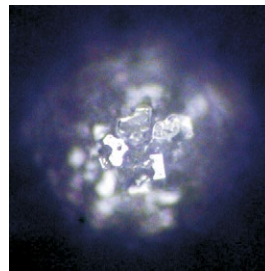


Abb. 1. Destilliertes Wasser

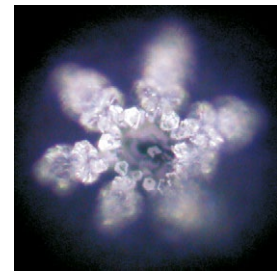


Abb. 2. Destilliertes Wasser nach der Energetisierung durch Resonance

Ohne die Einwirkung von höheren Schwingungen ist destilliertes Wasser (Abb. 1) kaum in der Lage, eine kristalline Formbildung hervorzubringen.

Eine Wasserkristallaufnahme (Abb. 2) von Resonance Gouache macht die geordnete, kristalline Struktur sichtbar und zeigt, wie Resonance die Lebensenergieform hervorbringt.



# Anwendungsbereiche

Lascaux Resonance Gouache ist in allen Bereichen anwendbar, in denen die feinstoffliche Wirkung der Farbe von Bedeutung ist und das Bewusstsein für subtilere Energieebenen geöffnet werden soll, insbesondere:

- Ausdrucksmalen / Healing Arts
- Kindergarten, Schule
- Farbgestaltung

Für die Arbeit der Malleiter wie für Lehrer bedeutet der Einsatz von Resonance Gouache einen deutlichen Zuwachs an Arbeitsleistung bei verminderten Ermüdungserscheinungen. Schüler reagieren aufmerksamer und konzentrierter im nachfolgenden Unterricht. Für Innenräume wurde die Raumfarbe Resonance entwickelt. Sie zeichnet sich durch ihre harmonisierende, belebende Wirkung auf das Raumklima aus.

## Stimmen aus der Praxis:

«Da ich speziell auch mit sehbehinderten Menschen arbeite, bot sich diese Farbe auf ideale Weise an. Manche «normalen» Farben sind für Sehbehinderte kaum erkennbar.»

*A. Wahner – Malatelier*

«Seit dem Einsatz von Lascaux Resonance Farben konnten schwierige Anliegen leichter und eleganter aufgearbeitet werden, die Resonanzfähigkeit der Malenden auf ihre Bilder ist erweitert und die maltherapeutische Arbeit verläuft insgesamt weniger schmerzlich.»

*B. Egger – Psychotherapie und Maltherapie*

«Durch die Anwendung der Resonance Farben wird das Raumgefühl optimiert: Die Farben sind extrem angenehm zu verarbeiten; der Geruch, die Verstreichbarkeit, das Tastgefühl und die Ausstrahlung sind hierbei entscheidende Faktoren. Die Auftraggeber äussern sich stets überzeugt von der klärenden Wirkung des Farbmaterials, betonen ihr Wohlbefinden in den gestalteten Räumen.»

*V. Jud – Die natürliche Bau- und Wohnwelt*

«Die Freude und das Staunen wurden immer grösser, nicht nur mit einem Finger, sondern mit zwei oder drei, aber immer im richtigen Töpfli. Das braucht Konzentration. Es ist auch immer still im Kindergarten, ohne dass ich etwas sagen müsste. Die Bewegungen werden immer besser koordiniert. Mit schwierigen Kindern habe ich gute Erfahrungen gemacht. Nach gewisser Zeit Malen werden sie ruhiger und können statt nur fünf Minuten sich steigern bis zur halben Stunde. Dies in Kombination mit Psychomotorik, Logopädie, Spieltherapie usw.»

*L. Guldin – Kindergärtnerin*

«Bei meiner Arbeit ist es mir unter anderem wichtig, die Sinne zu wecken. Die Resonance Farben sind dafür wie gemacht. Die leuchtenden Farben wirken angenehm zurück, auf die Augen wie auf den ganzen Körper. So kann man zum Beispiel mit dem Rücken zum Bild stehen und die Energie oder die Schwingung über das Unbewusste aufnehmen. Die Wirkung ist im Vergleich zu anderen Farben phänomenal. Entsprechend höre ich auch Mitteilungen und Assoziationen von meinen Malenden: Schwarz ist nicht nur dunkel, es fühlt sich auch russig an. Schwarz und Braun gemischt malt sich wie Erde, ich meine, die Erde zu berühren.»

*E. Hofmann – Lebensausdruck durch Malen*



Anwendungsbeispiel von Lascaux Raumfarbe Resonance. Impuls – Raum für Bewegung, Nänikon (Schweiz).



Anwendungsbeispiel Lascaux Resonance Gouache.



Anwendungsbeispiel von Lascaux Resonance Gouache – Malatelier Bettina Egger.

# Lascaux Resonance® Gouache

## Basis

Lascaux Resonance Gouachefarben bestehen aus einem alterungsbeständigen, synthetischen Bindemittel, Verdicker auf natürlicher Basis, Bioinformationen, Salbeiöl und reinen, lichtechten Pigmenten.

## Eigenschaften

- sie trocknen samt matt auf und bleiben wasserlöslich
- nach der Trocknung verzögert wieder anlösbar
- die Farben sind konzentriert und gelartig eingestellt
- die gelartige Konsistenz ermöglicht ein tropf- und spritzfreies Arbeiten
- sie lassen sich in beliebiger Verdünnung mit Wasser verarbeiten
- durch die hohe Pigmentierung sind sie empfindlich auf Rissbildung, wenn sie in dicken Schichten aufgetragen werden.

## Anwendung

- für alle saugenden Materialien wie Papier, Karton oder Leinwand
- dank ihrer geschmeidigen Konsistenz eignen sich die Farben auch hervorragend als Fingerfarben
- alle Farbtöne sind untereinander problemlos mischbar, wie auch mit den Lascaux Gouachefarben
- für wasserfeste Anwendungen kann Lascaux Resonance Gouache auch mit Lascaux Acryl Medien gemischt werden. Für die Vorbehandlung des Untergrundes siehe technische Hinweise, Merkblatt Nr. 52304 und 52305.

## Lieferform

Erhältlich in Dosen von 250 ml, 500 ml und als Set mit 12 Gläsern zu 50 ml (Farbtöne 511, 513, 522, 524, 531, 541, 544, 552, 562, 563, 572, 581).

Das Sortiment Lascaux Resonance Gouache umfasst 28 Farbtöne und ist physiologisch und toxikologisch unbedenklich (nontoxic). Eine leichte Konsistenzänderung während der Lagerung ist möglich, deshalb die Farbe vor Gebrauch gut umrühren.

USA-conforms to ASTM D-4236.



## Wichtiger Hinweis:

Diese Angaben entsprechen unserem gegenwärtigen Wissensstand und sind Ergebnis langjähriger Forschung und Erfahrung. Sie dienen der Information und Beratung, entbinden jedoch den Anwender nicht davon, die Produkte selbst auf ihre Eignung für den vorgesehenen Anwendungszweck zu prüfen. Mit dem Erscheinen einer Neuauflage verliert dieses Merkblatt seine Gültigkeit. Die aktuellen Informationen finden Sie auf unserer Website.



Lascaux Colours & Restauro, Barbara Diethelm AG  
Zürichstrasse 42, CH-8306 Brüttisellen  
Tel. +41 44 807 41 41, Fax +41 44 807 41 40  
info@lascaux.ch, www.lascaux.ch



511 Zitronengelb \*\*    
PY3 PW6



513 Goldgelb \*\*    
PY83 PY74 PW6



514 Orange \*\*    
PY83 PO73



522 Zinnoberrot \*\*    
PR9 PO73



523 Signalrot \*\*    
PR170 PO34 PW6



524 Karminrot \*\*    
PR184 PR122



525 Bordeaux \*\*    
PR12



531 Violett \*\*\*    
PV23 PR122



532 Magenta \*\*\*    
PR122 PW6



533 Rosa \*\*    
PR170 PR146 PW6



541 Ultramarinblau \*\*\*    
PB29



542 Kobaltblau \*\*\*    
PB29 PW6



544 Preussischblau \*\*\*    
PB15:3



545 Hellblau \*\*\*    
PB29 PB15:1 PW6



546 Türkisblau \*\*\*    
PB15:3 PG7 PW6



551 Veronesegrün \*\*\*    
PG36 PW6



552 Smaragdgrün \*\*\*    
PG7 PW6



553 Brillantgrün \*\*    
PG7 PY3 PW6



554 Gelbgrün \*\*    
PG7 PY1 PW6



561 Beige \*\*\*    
PY42 PR101 PW6



562 Ocker \*\*\*    
PY42 PB8



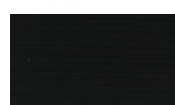
563 Siena gebrannt \*\*\*    
PR101



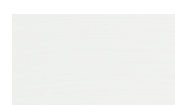
564 Umbra gebrannt \*\*\*    
PB6 PBk7



571 Grau \*\*\*    
PW6 PB29 PBk7



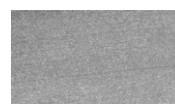
572 Schwarz \*\*\*    
PBk9



581 Weiss \*\*\*    
PW6



591 Gold \*\*\*    
PR101/PW6/PW15/  
PW20



592 Silber \*\*\*    
PW6/PW15/PW20

\*\*\* maximale Lichtechtheit  
\*\* sehr gute Lichtechtheit  
■ deckend  
▣ halbedeckend

Die Brillanz der Lascaux Resonance Gouachefarben wird in dieser Drucktechnik nicht erreicht.